



الإجراءات القياسية التي يجب إتخاذها في حال ظهور

حالة COVID-19 في أحد المؤسسات العامة والخاصة





إجراءات الموظف المصاب

مغادرة مكان العمل على الفور مع مراعاة إجراءات ضبط العدوى.



القيام بعزل نفسه في المنزل لمدة **[10]** أيام في حال عدم ظهور الأعراض عليه وإذا كان يعاني من أعراض خفيفة يقوم بعزل نفسه لمدة **[13]** يوم شريطة أن يكون آخر **[3]** أيام بدون أعراض.



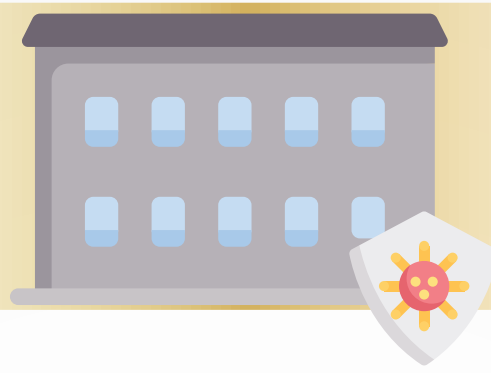
يعود الموظف المصاب إلى عمله بعد إنشائه مدة العزل المنزلي المقررة بدون عمل فحص **[PCR]**.





إجراءات المؤسسة

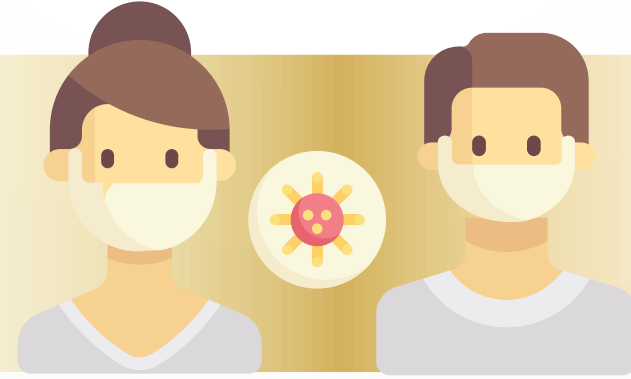
تقوم المؤسسة بإبلاغ مديرية الرعاية الصحية في المحافظة في حال ظهور إصابة أو أكثر في المؤسسة .



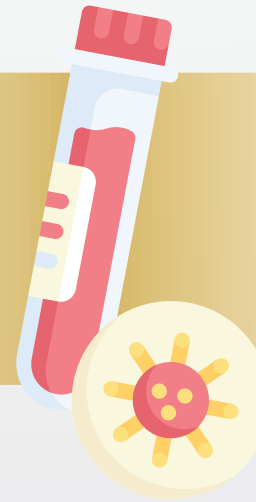
تقوم المؤسسة بتعليق الدوام وإغلاقها لمدة **[24]** ساعة .



تقوم المؤسسة بحصر أعداد المخالطين المباشرين للمصاب (مخالطة وجهاً لوجه لمدة **15** دقيقة ولمسافة متر ونص وأقل) .

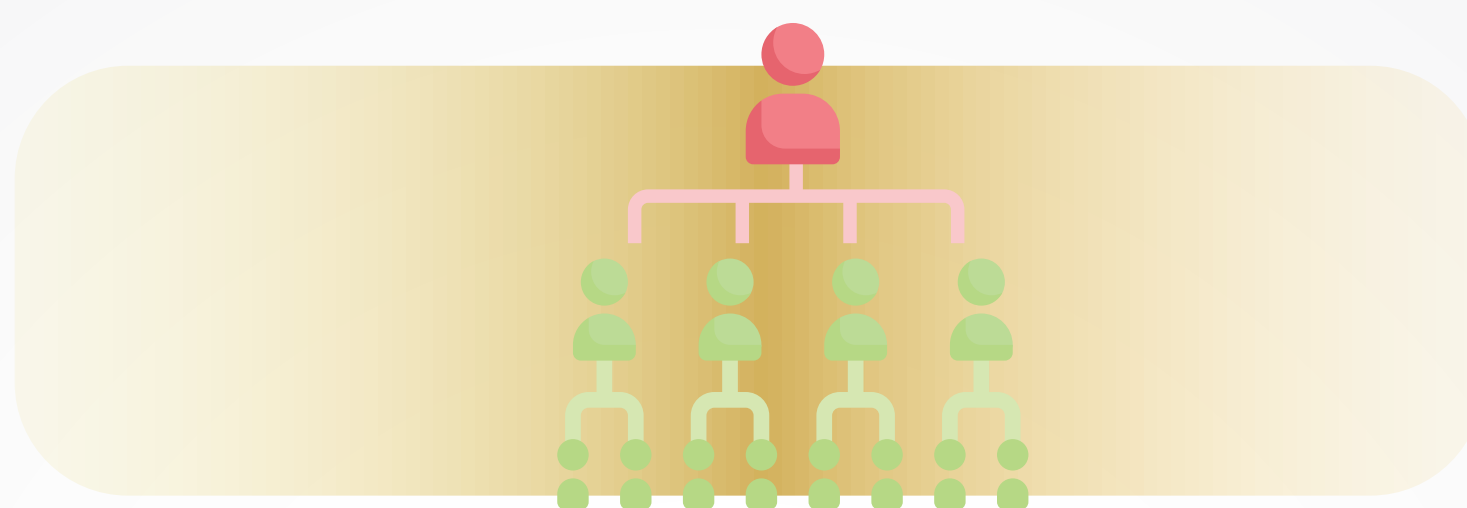


تقوم المؤسسة بإبلاغ موظفيها المخالطين المباشرين بأن يقوموا بحجر أنفسهم منزلياً لمدة **[10]** أيام مع القيام بالفحص مرتين (على نفقة المؤسسة إذا كانت من القطاع الخاص) الفحص الأول عند إكتشاف الإصابة والفحص الثاني قبل عودتهم للعمل .

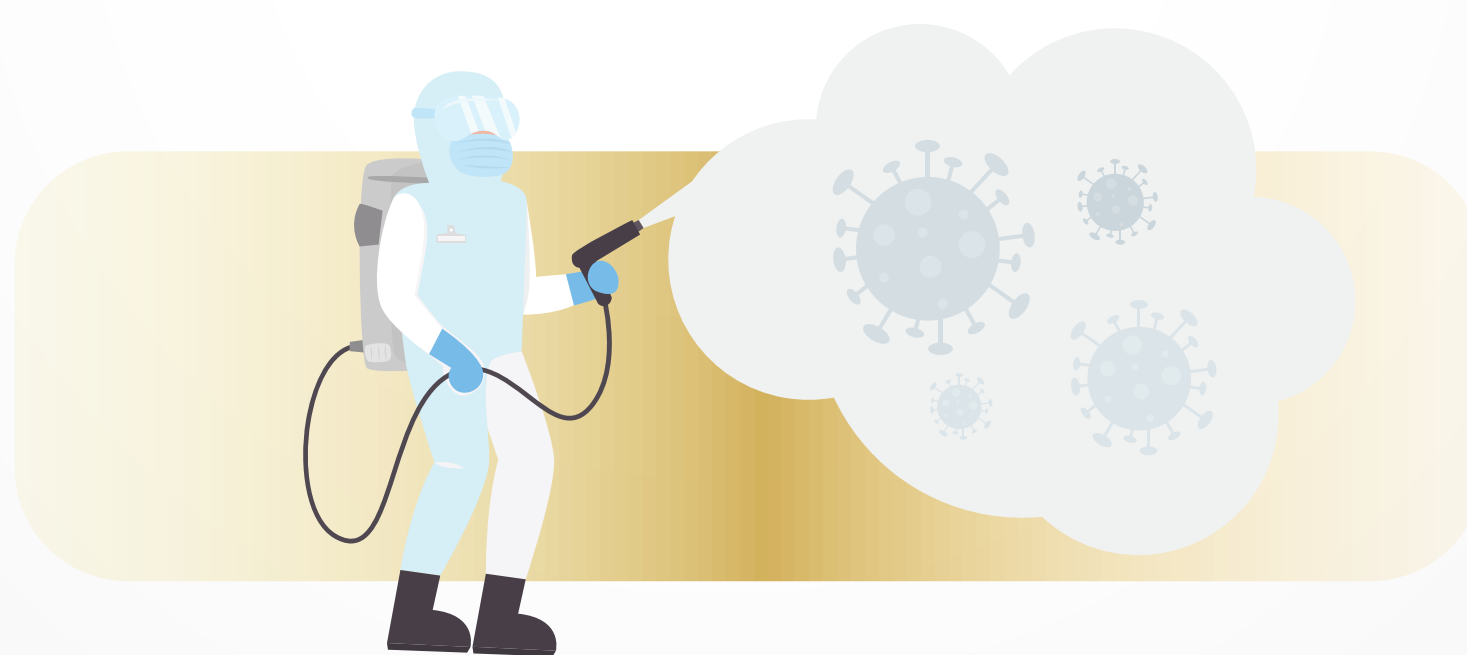


إجراءات المؤسسة

تقوم المؤسسة بفحص المخالطين غير المباشرين عند إكتشاف الإصابة وإذا كانت النتيجة سلبية يعودون للعمل وحسب تعليمات المؤسسة .



تقوم المؤسسة بتعقيم مرافقها العامة وأماكن تواجد المصابين من خلال شركة خاصة إذا كانت من القطاع الخاص أما إذا كانت قطاع عام فيتم التنسيق مع المركز الوطني للأمن وإدارة الأزمات / خلية الأزمة للقيام بعملية التعقيم المطلوبة .



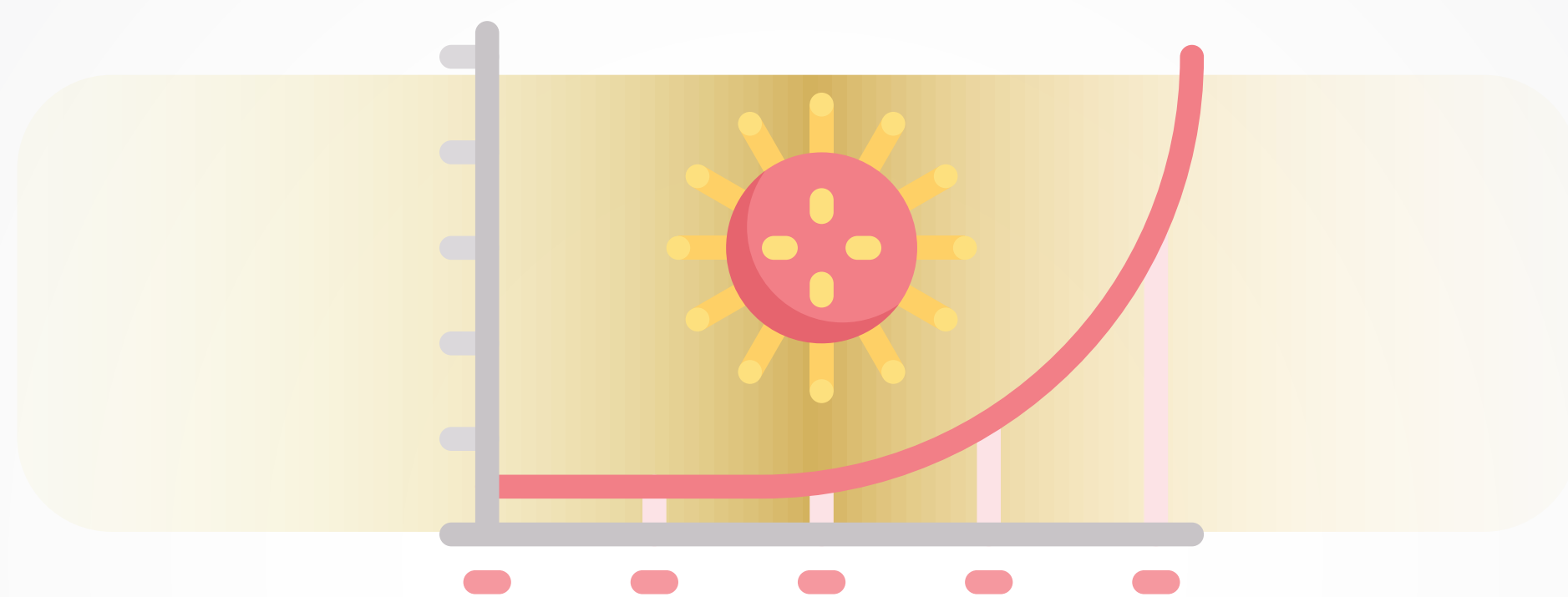
تقوم المؤسسة بإرسال ومتابعة نتائج الفحوصات للمخالطين مع مديرية الرعاية الصحية في المحافظة .





إجراءات مديرية الرعاية الصحية في المحافظة

تقوم مديرية الرعاية الصحية بتقييم درجة سريان الوباء داخل المؤسسة حال ظهور الإصابات بها وبناءً على ذلك يتم إقرار إستمرارية العمل في هذه المؤسسة أم لا .



تقوم مديرية الرعاية الصحية بإبلاغ غرفة عمليات المحافظة في حال تم إقرار إغلاق المؤسسة لأكثر من **[24]** ساعة أو في حال عدم إمتثال المؤسسة لتوصيات مديرية الصحة .





المركز الوطني للأمن وإدارة الأزمات

نتمنئ لكم دوام السلامة

